

Une profonde mutation du rapport à l'eau

Depuis 2000, la Fédération des Industries Nautiques estime que la plaisance immatriculée a encore progressé de 20% pour atteindre environ 1.000.000 d'embarcations dont seulement la moitié navigue régulièrement ! Le nombre de détenteurs du permis bateau a progressé de 47% sur la même période. Cette appétence pour l'eau se manifeste partout dans les pays industrialisés. Elle correspond au sentiment de liberté de la navigation, mais aussi à la forte démocratisation de l'accès au nautisme: développement des infrastructures portuaires, variété des offres de bateaux, formations de qualité pour maîtriser les règles et principes de navigation.



Marins depuis l'enfance, nous revendiquons de conserver ce plaisir.

Offrir au nautisme de plaisance et de transport un cadre plus responsable



Malheureusement, ce plaisir de naviguer en mer ou en eaux intérieures s'est accompagné d'une emprise sur le milieu aquatique qui n'est aujourd'hui déjà plus supportable. Les nouvelles immatriculations sont pour 80% des bateaux à moteur, parmi lesquels 70% mesurent moins de 6 mètres. A la saturation des ports, qui annoncent en moyenne 4 ans de liste d'attente en Métropole, viennent s'ajouter les rejets vers le milieu ambiant, les nuisances sonores, le labourage des fonds et la destruction des herbiers

Faut-il arrêter de naviguer ?





Vers un cahier des charges environnemental toujours plus exigeant

La forte croissance des embarcations à moteur participe de cette démocratisation de la plaisance et de l'accès à l'eau. Fort de notre expérience de la plaisance, nous souhaitons proposer un produit qui s'adresse à tout public, sans permis, pour un plaisir authentique et immédiat, pour une utilisation fiable et intuitive.

Nos bateaux sont d'ores et déjà silencieux pour respecter faune et riverains;

Nos bateaux sont sans effluents : les moteurs thermiques doivent disparaître des plans d'eau et nous avons également un contrat de recyclage des batteries en fin de vie pour ne pas « déplacer » le problème ;

Nos bateaux peuvent être autonomes en génération d'énergie grâce à la combinaison éolienne-électrosolaire ;

Nos bateaux se limitent à une puissance de confort et de sécurité : à l'exception des professionnels, des secours ou de la pratique de certains sports, il n'est pas plus besoin de 4x4 sur l'eau que sur terre ;

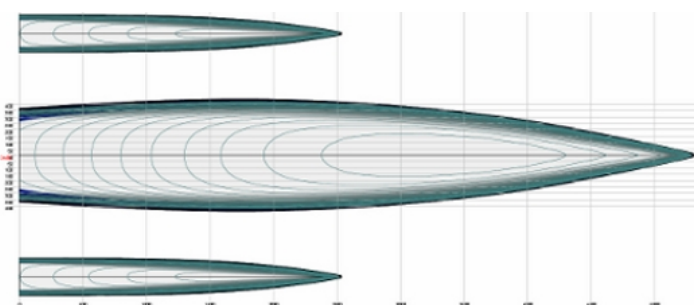
Nous avons lancé une analyse du cycle de vie (ACV) et nous sommes membres du réseau ECONAV pour intégrer dès sa maturité toute avancée dans la construction et la déconstruction raisonnée de bateaux... dont une majorité est encore incinérée ;

Nous soutenons l'initiative de la surfrider's foundation pour maintenir un espace littoral propre de déchets et d'ordures ;

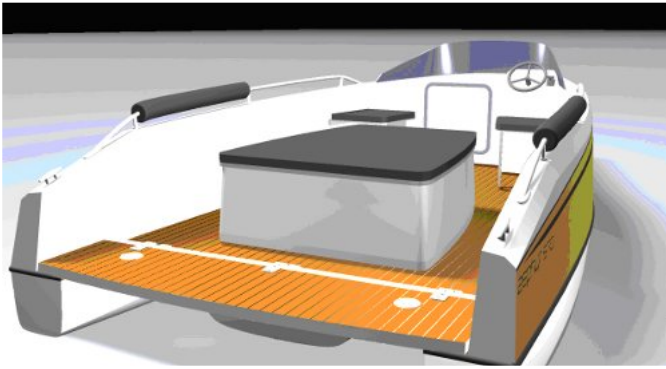
Nous militons pour le concept de bateaux partagés pour faire mentir les statistiques selon lesquelles un bateau actif est utilisé en moyenne 3 semaines et demie par an ;

Nous souhaitons mettre nos bateaux à disposition de tous : ils sont pensés pour aussi accueillir des équipages à mobilité réduite ;

Notre première réponse s'appelle Zéphyr. Modulaire et polyvalent, ce bateau s'adresse à 70% de la clientèle de bateaux à moteurs



Depuis mai 2009, près de 500 personnes ont rendu visite au prototype Zéphyr sur différents points d'exposition depuis Angers jusqu'à Saint-Malo. Nous avons intégré leurs nombreuses remarques.



La seconde configuration laisse au contraire un espace central dégagé avec des banquettes latérales. Dans cette configuration, la capacité d'accueil est accrue, l'accès par une plage arrière fixe facilite l'embarquement de matériel roulant, de vélos, de fauteuils roulants. Dégager la plateforme centrale offre également un espace de couchage pour lequel des accessoires de camping ont été référencés. Nous offrons également une motorisation alternative monomoteur. Rigoureusement testé et sélectionné, encensé par les observateurs, le Torqeedo CRUISE 4.0R s'avère conforme aux avis de ses nombreux promoteurs. Avec un rendement optimisé, une plus grande manœuvrabilité, une vitesse dépassant les 8 nœuds en bateau de série, nous espérons que ce choix ravira notre clientèle d'autant plus qu'il permet une plus grande autonomie (près de 10h).

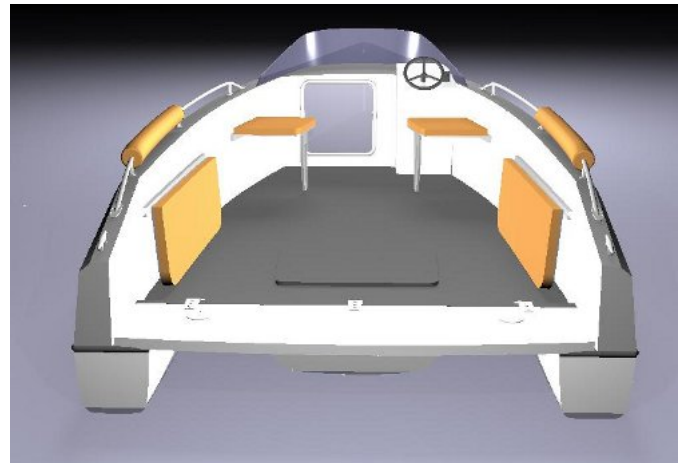


Notre équipe et un exemplaire du bateau seront également présents sur les autres salons d'ici la fin de l'année. N'hésitez pas à nous suivre grâce la newsletter sur l'actualité de nos produits.

www.naviwatt.fr. Naviwatt, 9, route coat er scouffe 56730 Saint Gildas de Rhuys

La première configuration, finalement retenue pour le prototype, comporte une assise centrale. Idéale la découverte touristique et l'observation, pour le bain de soleil, pour disposer d'une plateforme centrale de travail, elle permet en outre de loger l'éolienne rétractable.

Nous avons aussi retenu les demandes des visiteurs de l'été concernant la motorisation. Le système bimoteur sans safran intégré sur le prototype permet une maniabilité incomparable, un déplacement en marche arrière similaire à celui d'une automobile, un mécanisme « d'ancre virtuelle ». Parfaitement adapté pour des vitesses de moins de 5 nœuds, son pilotage s'avère plus technique pour des virages à vitesse supérieure.



Le Zéphyr débute son tour de présentation commerciale

Venez nous retrouver au Ponton 14 N°4 bis du Grand Pavois pour un essai gratuit chaque jour à 18h

Réservez au 06 08 47 46 08 dès maintenant

 The Naviwatt logo, featuring a stylized wave above the brand name 'naviwatt' in a lowercase, sans-serif font. Below the name is the tagline 'POUR UN NAUTISME RESPONSABLE' in all caps.

naviwatt
POUR UN NAUTISME RESPONSABLE